



La certificazione di qualità del contatore

Il contatore elettronico ha superato tutte le prove di qualità e sicurezza previste dalla normativa vigente ed è conforme alle Direttive Comunitarie applicabili. Infatti riporta stampate su di esso:

- la marcatura CE
- la marcatura metrologica supplementare:

la marcatura metrologica supplementare, che segue immediatamente la marcatura CE, è costituita dalla lettera maiuscola M e dalle ultime due cifre dell'anno di apposizione della marcatura, iscritte in un rettangolo.

Le due marchature attestano la conformità del contatore alla Direttiva Comunitaria Europea 2004/22/CE [MID] relativa agli strumenti di misura recepita in Italia dal D.Lgs. 2 febbraio 2007, n. 22.

Per tutti i contatori elettronici installati prima del 2007 (così come per i contatori più recenti) vengono eseguiti, da parte di laboratori accreditati, test di certificazione conformi alle normative applicabili: CEI EN 50470-1, CEI EN 50470-3, CEI EN 62052-11, CEI EN 62053-23, CEI EN 62053-21.

L'accettazione del contatore e le prove di collaudo vengono effettuate presso i diversi stabilimenti di produzione.



Il contatore elettronico telegestito

La telegestione è un sistema di misura dei consumi elettrici e di gestione a distanza delle operazioni previste nel contratto con il fornitore di energia elettrica.

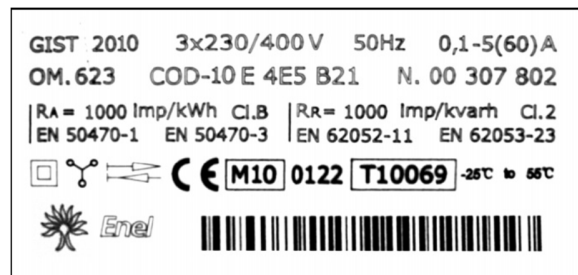
Basterà premere il pulsante e sul display a cristalli liquidi si potrà:

- **controllare** i tuoi consumi e sapere in ogni momento quanta energia elettrica hai consumato;
- **conoscere** in ogni momento l'effettiva potenza assorbita dagli apparecchi elettrici. Ogni due minuti, infatti, il contatore elettronico registra e aggiorna automaticamente i chilowatt (kW) prelevati.

Inoltre, ti sarà possibile:

- **avere la lettura** a distanza dei consumi, senza più visite sul posto da parte dei nostri tecnici;
- **ottenere rapidamente l'attivazione, la modifica o la cessazione** del contratto con il tuo fornitore di energia elettrica.

Il nome del modello del tuo contatore è scritto sui dati di targa del contatore che si trovano sotto il display.





I modelli trifase usati da S.EL.I.S. Lampedusa S.p.A. sono “**GIST**” e “**GISS**”.



Il modello **GIST** viene normalmente installato ai clienti con un contratto con potenza disponibile fino a 30 kW, se non limitato in potenza, o fino a 33 kW, se il contratto è limitato in potenza. È a inserzione diretta (destinato a essere utilizzato mediante collegamento diretto alla rete elettrica secondo la norma CEI EN 50470-1) ed è dotato di un dispositivo per il controllo della fornitura di energia elettrica.



Il modello **GISS** viene normalmente installato ai clienti con un contratto con potenza disponibile superiore a 30 kW. E' a inserzione semi-diretta (destinato a essere utilizzato collegato alla rete elettrica mediante trasformatori di misura per la corrente secondo la norma CEI EN 50470-1); non è dotato di un dispositivo per il controllo della fornitura di energia elettrica.



Il contatore GIST



Il display

Sul display posto al centro del contatore elettronico trovi tante informazioni utili.

Per ottenerle, basta premere in sequenza il pulsante di lettura a destra.

Guardando sul display, nell'angolo in basso a sinistra, appare sempre un'indicazione cui devi fare attenzione:

- se compaiono contemporaneamente i simboli L1, L2 e L3, il contatore sta funzionando correttamente;
- se compare il simbolo ▼! e comunque c'è energia elettrica nella sede della tua attività, puoi ignorare la segnalazione. Diversamente, in caso di mancanza di energia elettrica, contatta i nostri operatori al Numero Verde Segnalazione Guasti indicato sulla bolletta.

Gli indicatori di consumo

Sono quelle due piccole luci poste a sinistra accanto al display. Quando lampeggiano c'è consumo di energia elettrica.

Il dispositivo per il controllo della fornitura di energia elettrica

Si trova in basso al centro.

Abbassa il dispositivo per il controllo della fornitura di energia elettrica tutte le volte che devi eseguire dei lavori sull'impianto elettrico.

In questo modo staccherai la fornitura di energia elettrica e potrai lavorare in sicurezza.

Attenzione:

il dispositivo per il controllo della fornitura di energia elettrica non sostituisce i dispositivi di sicurezza, come il "salvavita", previsti dalla normativa vigente. Non sostituisce, inoltre, i dispositivi di sezionamento, protezione e manovra previsti dalla normativa tecnica vigente (norma CEI 64-8).

L'interfaccia ottica

Si trova in alto a destra, sotto il pulsante di lettura ed è riservata ad eventuali interventi dell'operatore autorizzato.



Premendo in sequenza il PULSANTE di lettura, puoi visualizzare facilmente sul DISPLAY una serie di informazioni utili.

Se cerchi	Appare	Cosa significa
Il tuo numero cliente	000 000 000	È il numero personale, che identifica il tuo punto di prelievo di energia elettrica
La fascia oraria in atto	Fascia oraria F1 Fascia oraria F2 Fascia oraria F3	Indica la fascia oraria in atto
La potenza istantanea	Pot.Istant=003,2	Sono i kW (chilowatt) prelevati al momento della lettura sul display
La lettura dei totalizzatori di energia e di potenza relativi alle fasce orarie	Lettura-Potenza	Inizia la serie di informazioni sull'energia e sulla potenza registrate dal contatore
La lettura dell'energia attiva del periodo di fatturazione corrente	A1 Lettur=000784 A2 Lettur=000421 A3 Lettur=001985	Indica il totale di energia attiva espressa in kWh (chilowattora) registrato dal contatore elettronico per la fascia oraria visualizzata al momento della lettura sul display
La lettura dell'energia reattiva del periodo di fatturazione corrente	R1 Lettur=000032 R2 Lettur=000019 R3 Lettur=000250	Indica il totale di energia reattiva espressa in kvarh (chilovarora) registrato dal contatore elettronico per la fascia oraria visualizzata al momento della lettura sul display
La potenza massima del periodo di fatturazione corrente	P1 Pot.Max=021,7 P2 Pot.Max=018,0 P3 Pot.Max=010,1	Indica il massimo prelievo in kW (chilowatt) registrato dal contatore elettronico per la fascia oraria visualizzata al momento della lettura sul display
La lettura dell'energia attiva del periodo di fatturazione precedente	A1 Lettur=000139 A2 Lettur=000096 A3 Lettur=000111	Indica il totale di energia attiva espressa in kWh (chilowattora) registrato dal contatore elettronico per la fascia oraria visualizzata fino al termine del periodo di fatturazione precedente
La lettura dell'energia reattiva del periodo di fatturazione precedente	R1 Pot.Max=000024 R2 Pot.Max=000008 R3 Pot.Max=000003	Indica il totale di energia reattiva espressa in kvarh (chilovarora) registrato dal contatore elettronico per la fascia oraria visualizzata fino al termine del periodo di fatturazione precedente
La potenza massima del periodo di fatturazione precedente	P1 Pot.Max=016,3 P2 Pot.Max=022,1 P3 Pot.Max=020,5	Indica il massimo prelievo espresso in kW (chilowatt) registrato dal contatore elettronico per la fascia oraria visualizzata fino al termine del periodo di fatturazione precedente
La data	01/01/2015	È la data corrente (al momento della visualizzazione) espressa in "giorno, mese, anno"
L'ora	10:28:47	È l'ora corrente (al momento della visualizzazione) espressa in "ore, minuti, secondi"

NOTA BENE: se appare la scritta "Simboli e Ver. SW", hai premuto per più di 2 secondi il pulsante. In tale modalità, premendo nuovamente il pulsante, a ogni pressione potrai leggere sul display la spiegazione dei diversi simboli in uso e le informazioni relative al software installato nel contatore; le informazioni sul software scompaiono dopo 15 secondi e si riconfigura la normale visualizzazione dei messaggi.



ULTERIORI SEGNALAZIONI IN CASO DI SUPERO DELLA POTENZA DISPONIBILE PER I CONTRATTI LIMITATI IN POTENZA

Il contatore elettronico, superata la potenza disponibile, effettua delle verifiche al 2°, al 92° e al 182° minuto e visualizza le seguenti informazioni:

- *dopo 2 minuti, "RIDURRE CARICO SUPERO POTENZA PER PIÙ DEL XX%"*
- *dopo 92 minuti, "RISCHIO DISTACCO SUPERO POTENZA PER PIÙ DEL XX%"*.

Il dispositivo per il controllo della fornitura di energia elettrica interrompe la fornitura stessa solo nel caso in cui è attiva la limitazione di massimo prelievo della potenza disponibile.

Se il dispositivo per il controllo della fornitura di energia elettrica interrompe la fornitura stessa, il valore di potenza istantanea letto sul display non è quello che ha causato l'interruzione della fornitura.

Dopo lo stacco, o comunque dopo 182 minuti, sul display viene evidenziato il messaggio: "DISTACCO IMPOSTO SUPERO POTENZA PER PIÙ DEL XX%".

Questo messaggio scompare quando l'interruttore viene riattivato.



Il contatore GISS



Il display

Sul display posto al centro del contatore elettronico trovi tante informazioni utili.

Per ottenerle, basta premere in sequenza il pulsante di lettura a destra.

Guardando sul display, nell'angolo in basso a sinistra, appare sempre un'indicazione cui devi fare attenzione:

- se compaiono contemporaneamente i simboli L1, L2 e L3, il contatore sta funzionando correttamente;
- se compare il simbolo ▼! e comunque c'è energia elettrica nella sede della tua attività, puoi ignorare la segnalazione. Diversamente, in caso di mancanza di energia elettrica, contatta i nostri operatori al Numero Verde Segnalazione Guasti indicato sulla bolletta.

Gli indicatori di consumo

Sono quelle due piccole luci poste a sinistra accanto al display. Quando lampeggiano c'è consumo di energia elettrica.

L'interfaccia ottica

Si trova in alto a destra, sotto il pulsante di lettura ed è riservata ad eventuali interventi dell'operatore autorizzato.



Premendo in sequenza il PULSANTE di lettura, puoi visualizzare facilmente sul DISPLAY una serie di informazioni utili.

Se cerchi	Appare	Cosa significa
Il tuo numero cliente	000 000 000	È il numero personale, che identifica il tuo punto di prelievo di energia elettrica
La fascia oraria in atto	Fascia oraria F1 Fascia oraria F2 Fascia oraria F3	Indica la fascia oraria in atto
La potenza istantanea	Pot.Istant=003,2	Sono i kW (chilowatt) prelevati al momento della lettura sul display
La lettura dei totalizzatori di energia e di potenza relativi alle fasce orarie	Letture-Potenza	Inizia la serie di informazioni sull'energia e sulla potenza registrate dal contatore
La lettura dell'energia attiva del periodo di fatturazione corrente	A1 Lettur=000784 A2 Lettur=000421 A3 Lettur=001985	Indica il totale di energia attiva espressa in kWh (chilowattora) registrato dal contatore elettronico per la fascia oraria visualizzata al momento della lettura sul display
La lettura dell'energia reattiva del periodo di fatturazione corrente	R1 Lettur=000032 R2 Lettur=000019 R3 Lettur=000250	Indica il totale di energia reattiva espressa in kvarh (chilovarora) registrato dal contatore elettronico per la fascia oraria visualizzata al momento della lettura sul display
La potenza massima del periodo di fatturazione corrente	P1 Pot.Max=021,7 P2 Pot.Max=018,0 P3 Pot.Max=010,1	Indica il massimo prelievo in kW (chilowatt) registrato dal contatore elettronico per la fascia oraria visualizzata al momento della lettura sul display
La lettura dell'energia attiva del periodo di fatturazione precedente	A1 Lettur=000139 A2 Lettur=000096 A3 Lettur=000111	Indica il totale di energia attiva espressa in kWh (chilowattora) registrato dal contatore elettronico per la fascia oraria visualizzata fino al termine del periodo di fatturazione precedente
La lettura dell'energia reattiva del periodo di fatturazione precedente	R1 Pot.Max=000024 R2 Pot.Max=000008 R3 Pot.Max=000003	Indica il totale di energia reattiva espressa in kvarh (chilovarora) registrato dal contatore elettronico per la fascia oraria visualizzata fino al termine del periodo di fatturazione precedente
La potenza massima del periodo di fatturazione precedente	P1 Pot.Max=016,3 P2 Pot.Max=022,1 P3 Pot.Max=020,5	Indica il massimo prelievo espresso in kW (chilowatt) registrato dal contatore elettronico per la fascia oraria visualizzata fino al termine del periodo di fatturazione precedente
La data	01/01/2015 -esempio-	È la data corrente (al momento della visualizzazione) espressa in "giorno, mese, anno"
L'ora	10:28:47 -esempio-	È l'ora corrente (al momento della visualizzazione) espressa in "ore, minuti, secondi"

NOTA BENE: se appare la scritta "Simboli e Ver. SW", hai premuto per più di 2 secondi il pulsante. In tale modalità, premendo nuovamente il pulsante, a ogni pressione potrai leggere sul display la spiegazione dei diversi simboli in uso e le informazioni relative al software installato nel contatore; le informazioni sul software scompaiono dopo 15 secondi e si riconfigura la normale visualizzazione dei messaggi.



ULTERIORI SEGNALAZIONI IN CASO DI SUPERO DELLA POTENZA DISPONIBILE PER I CONTRATTI LIMITATI IN POTENZA

Il contatore elettronico, superata la potenza disponibile, effettua delle verifiche al 2°, al 92° e al 182° minuto e visualizza le seguenti informazioni:

- *dopo 2 minuti, "RIDURRE CARICO SUPERO POTENZA PER PIÙ DEL XX%"*
- *dopo 92 minuti, "RISCHIO DISTACCO SUPERO POTENZA PER PIÙ DEL XX%"*.

Il dispositivo per il controllo della fornitura di energia elettrica interrompe la fornitura stessa solo nel caso in cui è attiva la limitazione di massimo prelievo della potenza disponibile.

Se il dispositivo per il controllo della fornitura di energia elettrica interrompe la fornitura stessa, il valore di potenza istantanea letto sul display non è quello che ha causato l'interruzione della fornitura.

Dopo lo stacco, o comunque dopo 182 minuti, sul display viene evidenziato il messaggio: "DISTACCO IMPOSTO SUPERO POTENZA PER PIÙ DEL XX%".

Questo messaggio scompare dopo un periodo di 90 minuti, a condizione che non si sia superata di nuovo la potenza disponibile.



NOTE PER LA LETTURA DEL CONTATORE

Le fasce orarie

L'Autorità per l'Energia Elettrica e il Gas ha definito gli orari e i giorni di tre fasce orarie in cui possono essere rilevati i prelievi di energia elettrica:

F1 ore di punta	Dalle 8:00 alle 19:00 dal lunedì al venerdì
F2 ore intermedie	Dalle 7:00 alle 8:00 e dalle 19:00 alle 23:00 dal lunedì al venerdì Dalle 7:00 alle 23:00 del sabato
F3 ore fuori punta	Dalle 00:00 alle 7:00 e dalle 23:00 alle 24:00 dal lunedì al sabato Tutte le ore della domenica Tutte le ore dei giorni: 1 e 6 gennaio; lunedì dell'Angelo; 25 aprile; 1 maggio; 2 giugno; 15 agosto; 1 novembre; 8, 25 e 26 dicembre

Sul display appariranno alternativamente le sigle F1, F2, F3 corrispondenti alla fascia oraria applicata al momento della visualizzazione; per esempio, apparirà la sigla F1 dalle 8:00 alle 19:00 dal lunedì al venerdì.

Nel caso si visualizzi sul display solo la sigla F3 su tutto l'arco della giornata significa che il contatore non è stato ancora adeguato alla modalità trioraria. Progressivamente ogni contatore elettronico verrà adeguato alla modalità trioraria secondo le tre suddette fasce orarie F1, F2, F3.

La potenza istantanea

Il valore indicato sul display viene calcolato e aggiornato automaticamente ogni due minuti.

La lettura del periodo di fatturazione corrente e precedente

Sul display del contatore elettronico vengono visualizzate in sequenza le sigle A1, A2, A3 che indicano il totalizzatore di energia attiva nelle tre seguenti fasce orarie:

- 1) la fascia oraria F1 corrispondente alla sigla A1;
- 2) la fascia oraria F2 corrispondente alla sigla A2;
- 3) la fascia oraria F3 corrispondente alla sigla A3.

In tal caso siamo in presenza della "rilevazione trioraria".

Nel caso si visualizzi sul display solo la sigla A3, significa che il contatore non è stato ancora adeguato alla modalità trioraria.

Energia reattiva

Sul display del contatore elettronico vengono visualizzate in sequenza le sigle R1, R2, R3 che indicano rispettivamente i prelievi di energia reattiva rilevati nelle tre seguenti fasce orarie:

- 1) la fascia oraria F1 corrispondente alla sigla R1;
- 2) la fascia oraria F2 corrispondente alla sigla R2;
- 3) la fascia oraria F3 corrispondente alla sigla R3.



In tal caso siamo in presenza della “rilevazione trioraria”.

Nel caso si visualizzi sul display solo la sigla R3, significa che il contatore non è stato ancora adeguato alla modalità trioraria.

La potenza massima del periodo di fatturazione corrente e precedente

Si tratta di un valore medio calcolato in un intervallo di 15 minuti e viene aggiornato ogni quarto d'ora se il valore è superiore al precedente.

Sul display del contatore elettronico vengono visualizzate in sequenza le sigle P1, P2, P3 che indicano rispettivamente i prelievi di potenza attiva rilevati nelle tre seguenti fasce orarie:

- 1) la fascia oraria F1 corrispondente alla sigla P1;
- 2) la fascia oraria F2 corrispondente alla sigla P2;
- 3) la fascia oraria F3 corrispondente alla sigla P3.

In tal caso siamo in presenza della “rilevazione trioraria”.

Nel caso si visualizzi sul display solo la sigla P3, significa che il contatore non è stato ancora adeguato alla modalità trioraria.