



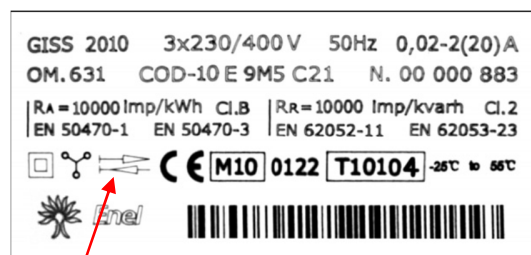
Il contatore bidirezionale

Se hai un impianto per la produzione di energia elettrica (per esempio, un impianto fotovoltaico) connesso alla rete SELIS, premendo in sequenza il PULSANTE di lettura, puoi visualizzare facilmente sul DISPLAY una serie di informazioni utili. In tal caso l'energia elettrica può essere prelevata dalla rete oppure immessa in rete o autoconsumata.

Il contatore elettronico **bidirezionale** misura l'energia che prelevi e immetti nella rete di SELIS Lampedusa SpA. Il contatore esegue una misura bidirezionale dell'energia elettrica del sistema trifase di alimentazione.


Il contatore elettronico bidirezionale è riconoscibile:


-dalle due frecce poste sui dati di targa;





-dalle quattro icone presenti sul display che indicano il verso di percorrenza dell'energia attiva, ossia le modalità di scambio energetico, e la relativa caratteristica dell'energia reattiva (capacitiva o induttiva). Queste quattro icone appaiono sul display solo una alla volta, **mai contemporaneamente**.



Se appare l'icona  significa che il cliente sta prelevando dalla rete SELIS energia attiva e che l'energia reattiva è positiva (induttiva);

Se appare l'icona  significa che il cliente sta prelevando dalla rete SELIS energia attiva e che l'energia reattiva è negativa (capacitiva);

Se appare l'icona  significa che il cliente sta immettendo nella rete SELIS energia attiva e che l'energia reattiva è negativa (induttiva);

Se appare l'icona  significa che il cliente sta immettendo nella rete SELIS energia attiva e che l'energia reattiva è positiva (capacitiva).



Premendo in sequenza il PULSANTE di lettura, puoi visualizzare facilmente sul DISPLAY una serie di informazioni utili.

Se cerchi	Appare	Cosa significa
Il tuo numero cliente	000 000 000	È il numero personale, che identifica il tuo punto di prelievo di energia elettrica
La fascia oraria in atto	Fascia oraria F1 Fascia oraria F2 Fascia oraria F3	Indica la fascia oraria in atto
La potenza istantanea	Pot.Istant=003,2	Sono i kW (chilowatt) prelevati al momento della lettura sul display
La lettura dei totalizzatori di energia e di potenza prelevate. Periodi di fatturazione corrente e precedente	Lettura-Potenza Prelievi	Inizia la serie di informazioni sull'energia e sulla potenza prelevate e registrate dal contatore
La lettura del periodo di fatturazione corrente	A1 Lettur=000784 A2 Lettur=000421 A3 Lettur=001985	Indica il totale di energia attiva espressa in kWh (chilowattora) registrato dal contatore elettronico per la fascia oraria visualizzata al momento della lettura sul display
L'energia reattiva induttiva rilevata al momento della lettura	R1 Lettur=000032 R2 Lettur=000019 R3 Lettur=000250	Indica il totale di energia reattiva induttiva espressa in kvarh (chilovarora) registrato dal contatore elettronico per la fascia oraria visualizzata al momento della lettura sul display in presenza di prelievo di energia attiva
La potenza massima del periodo di fatturazione corrente	P1 Pot.Max=020,3 P2 Pot.Max=018,9 P3 Pot.Max=018,1	Indica il massimo prelievo in kW (chilowatt) registrato dal contatore elettronico per la fascia oraria visualizzata al momento della lettura sul display
La lettura del periodo di fatturazione precedente	A1 Lettur=000372 A2 Lettur=000216 A3 Lettur=000350	Indica il totale di energia attiva espressa in kWh (chilowattora) registrato dal contatore elettronico per la fascia oraria visualizzata fino al termine del periodo di fatturazione precedente
L'energia reattiva induttiva congelata al periodo precedente	R1 Lettur=000081 R2 Lettur=000067 R3 Lettur=000109	Indica il totale di energia reattiva induttiva espressa in kvarh (chilovarora) registrata dal contatore elettronico in presenza di prelievo di energia attiva e per la fascia oraria visualizzata fino al termine del periodo di fatturazione precedente
L'energia reattiva capacitiva congelata al periodo precedente	R1-C Lett=000170 R2-C Lett=000170 R3-C Lett=000170	Indica il totale di energia reattiva capacitiva espressa in kvarh (chilovarora) registrata dal contatore elettronico in presenza di prelievo di energia attiva e per la fascia oraria visualizzata fino al termine del periodo di fatturazione precedente



Se cerchi	Appare	Cosa significa
La potenza massima del periodo di fatturazione precedente	P1 Pot.Max=020,5 P2 Pot.Max=018,7 P3 Pot.Max=018,0	Indica il massimo prelievo espresso in kW (chilowatt) registrato dal contatore elettronico per la fascia oraria visualizzata fino al termine del periodo di fatturazione precedente
La lettura dei totalizzatori di energia e di potenza immesse. Periodi di fatturazione corrente e precedente	Lettura-Potenza Immissioni	Inizia una serie di informazioni sulle tue immissioni di energia elettrica
L'energia attiva immessa rilevata al momento della lettura	A1- Lett=000240 A2- Lett=000211 A3- Lett=000310	Indica il totale di energia attiva espressa in kWh (chilowattora) immessa in rete registrata dal contatore elettronico per la fascia oraria visualizzata al momento della lettura sul display
L'energia reattiva capacitiva associata all'energia attiva immessa rilevata al momento della lettura	R1+C Lett=000028 R2+C Lett=000024 R3+C Lett=000030	Indica il totale di energia reattiva capacitiva espressa in kvarh (chilovarora) registrata dal contatore elettronico in presenza di immissione di energia attiva per la fascia oraria visualizzata al momento della lettura sul display
L'energia reattiva induttiva associata all'energia attiva immessa rilevata al momento della lettura	R1-L Lett=000068 R2-L Lett=000068 R3-L Lett=000068	Indica il totale di energia reattiva induttiva espressa in kvarh (chilovarora) registrata dal contatore elettronico in presenza di immissione di energia attiva per la fascia oraria visualizzata al momento della lettura sul display
La potenza attiva massima immessa rilevata nel periodo corrente	P1- P. Max=002,4 P2- P. Max=004,9 P3- P. Max=006,6	Indica la massima immissione in kW (chilowatt) nel periodo di fatturazione in corso per le fasce orarie F1, F2, F3
L'energia attiva immessa rilevata nel periodo precedente	A1- Lett=000110 A2- Lett=000094 A3- Lett=000080	Indica il totale di energia attiva espressa in kWh (chilowattora) registrata dal contatore elettronico immessa in rete per la fascia oraria visualizzata fino al termine del periodo di fatturazione precedente
L'energia reattiva capacitiva associata all'energia attiva immessa rilevata nel periodo precedente	R1+C- Lett=000004 R2+C- Lett=000004 R3+C- Lett=000006	Indica il totale di energia reattiva capacitiva espressa in kvarh (chilovarora) registrata dal contatore elettronico in presenza di energia attiva immessa in rete per la fascia oraria visualizzata fino al termine del periodo di fatturazione precedente



Se cerchi	Appare	Cosa significa
L'energia reattiva induttiva associata all'energia attiva immessa rilevata nel periodo precedente	R1-L Lett=000018 R2-L Lett=000016 R3-L Lett=000019	Indica il totale di energia reattiva induttiva espressa in kvarh (chilovarora) registrata dal contatore elettronico in presenza di immissione di energia reattiva per la fascia oraria visualizzata fino al termine del periodo di fatturazione precedente
La potenza attiva massima immessa rilevata del periodo precedente	P1- P. Max=001,6 P2- P. Max=002,1 P3- P. Max=002,8	Indica la massima immissione in kW (chilowatt) nel periodo precedente per le fasce orarie F1, F2, F3
La data	01/01/2015	È la data corrente (al momento della visualizzazione) espressa in "giorno, mese, anno"
L'ora	10:28:47	È l'ora corrente (al momento della visualizzazione) espressa in "ore, minuti, secondi"

NOTA BENE: se appare la scritta "Simboli e Ver. SW" hai premuto per più di 2 secondi il pulsante. In tale modalità premendo nuovamente il pulsante, a ogni pressione potrai leggere sul display la spiegazione dei diversi simboli in uso e le informazioni relative al software installato nel contatore; le informazioni sul software sono dati tecnici a uso del personale SELIS. La modalità di visualizzazione "Simboli e Ver. SW" scompare dopo 15 secondi e si riconfigura la normale visualizzazione dei messaggi.

ULTERIORI SEGNALAZIONI IN CASO DI SUPERO DELLA POTENZA DISPONIBILE PER I CONTRATTI LIMITATI IN POTENZA

Il contatore elettronico, superata la potenza disponibile, effettua delle verifiche al 2°, al 92° e al 182° minuto e visualizza le seguenti informazioni:

- dopo 2 minuti, "RIDURRE CARICO SUPERO POTENZA PER PIÙ DEL XX%"
- dopo 92 minuti, "RISCHIO DISTACCO SUPERO POTENZA PER PIÙ DEL XX%".

Il dispositivo per il controllo della fornitura di energia elettrica interrompe la fornitura stessa solo nel caso in cui è attiva la limitazione di massimo prelievo della potenza disponibile.

Se il dispositivo per il controllo della fornitura di energia elettrica interrompe la fornitura stessa, il valore di potenza istantanea letto sul display non è quello che ha causato l'interruzione della fornitura.

Dopo lo stacco, o comunque dopo 182 minuti, sul display viene evidenziato il messaggio: "DISTACCO IMPOSTO SUPERO POTENZA PER PIÙ DEL XX%". Questo messaggio scompare quando l'interruttore viene riattivato.

Solo per il contatore tipo GISS questo messaggio scompare dopo un periodo di 90 minuti, a condizione che non si sia superata di nuovo la potenza disponibile.



NOTE PER LA LETTURA DEL CONTATORE

Le fasce orarie

L'Autorità per l'Energia Elettrica e il Gas ha definito gli orari e i giorni di tre fasce orarie in cui possono essere rilevati i prelievi e le immissioni di energia elettrica:

F1 ore di punta	Dalle 8:00 alle 19:00 dal lunedì al venerdì
F2 ore intermedie	Dalle 7:00 alle 8:00 e dalle 19:00 alle 23:00 dal lunedì al venerdì Dalle 7:00 alle 23:00 del sabato
F3 ore fuori punta	Dalle 00:00 alle 7:00 e dalle 23:00 alle 24:00 dal lunedì al sabato Tutte le ore della domenica Tutte le ore dei giorni: 1 e 6 gennaio; lunedì dell'Angelo; 25 aprile; 1 maggio; 2 giugno; 15 agosto; 1 novembre; 8, 25 e 26 dicembre

Sul display appariranno alternativamente le sigle F1, F2, F3 corrispondenti alla fascia oraria applicata al momento della visualizzazione; per esempio, apparirà la sigla F1 dalle 8:00 alle 19:00 dal lunedì al venerdì.

Nel caso si visualizzi sul display solo la sigla F3 su tutto l'arco della giornata significa che il contatore non è stato ancora adeguato alla modalità trioraria. Progressivamente ogni contatore elettronico verrà adeguato alla modalità trioraria secondo le tre suddette fasce orarie F1, F2, F3.

La potenza istantanea

Il valore indicato sul display viene calcolato e aggiornato automaticamente ogni due minuti. Se il valore della potenza indicato è zero, non vi è alcun prelievo di energia elettrica dalla rete oppure si sta immettendo energia elettrica in rete.

La lettura dei prelievi e delle immisioni del periodo di fatturazione corrente e precedente

Letture dei prelievi del periodo di fatturazione corrente e precedente

Sul display del contatore elettronico vengono visualizzate in sequenza le sigle A1, A2, A3 che indicano il consumo di energia attiva nelle tre seguenti fasce orarie:

- 1) la fascia oraria F1 corrispondente alla sigla A1;
- 2) la fascia oraria F2 corrispondente alla sigla A2;
- 3) la fascia oraria F3 corrispondente alla sigla A3.

In tal caso siamo in presenza della "rilevazione trioraria".

Nel caso si visualizzi sul display solo la sigla A3 significa che il contatore non è stato ancora adeguato alla modalità trioraria.



Lettura delle immissioni del periodo di fatturazione corrente e precedente

Se le sigle sono seguite dal segno “-“, il display del contatore elettronico visualizza anche l’energia attiva immessa in rete.

Sul display del contatore elettronico vengono visualizzate in sequenza le sigle A1, A2, A3 che indicano il totalizzatore di energia attiva nelle tre seguenti fasce orarie:

- 1) la fascia oraria F1 corrispondente alla sigla A1;
- 2) la fascia oraria F2 corrispondente alla sigla A2;
- 3) la fascia oraria F3 corrispondente alla sigla A3.

In tal caso siamo in presenza della “rilevazione trioraria”.

Nel caso si visualizzi sul display solo la sigla A3, significa che il contatore non è stato ancora adeguato alla modalità trioraria.

Energia reattiva

Lettura dei prelievi di energia reattiva del periodo di fatturazione corrente e precedente

Sul display del contatore elettronico vengono visualizzate in sequenza le sigle R1, R2, R3 che indicano rispettivamente i prelievi di energia reattiva rilevati nelle tre seguenti fasce orarie:

- 1) la fascia oraria F1 corrispondente alla sigla R1;
- 2) la fascia oraria F2 corrispondente alla sigla R2;
- 3) la fascia oraria F3 corrispondente alla sigla R3.

In tal caso siamo in presenza della “rilevazione trioraria”.

Nel caso si visualizzi sul display solo la sigla R3 significa che il contatore non è stato ancora adeguato alla modalità trioraria.

Lettura delle immissioni in rete di energia reattiva del periodo di fatturazione corrente e precedente

Nel caso in cui sia connesso un impianto di produzione, il tuo contatore elettronico è programmato per visualizzare l’energia attiva immessa in rete; in tal caso le sigle compariranno sul display come nell’esempio seguente, relativo alla fascia F2:

- “R2”: energia induttiva positiva in corrispondenza di un prelievo di energia attiva dalla rete;
- “R2-L”: energia induttiva negativa in corrispondenza di una immissione di energia attiva nella rete;
- “R2+C”: energia capacitiva positiva in corrispondenza di una immissione di energia attiva nella rete;
- “R2-C”: energia capacitiva negativa in corrispondenza di un prelievo di energia attiva dalla rete.

La potenza massima in modalità di prelievo e di immissione del periodo di fatturazione corrente e precedente

Si tratta di un valore medio calcolato in un intervallo di 15 minuti e viene aggiornato ogni quarto d’ora se il valore è superiore al precedente.

Sul display del contatore elettronico vengono visualizzate in sequenza le sigle P1, P2, P3 che indicano rispettivamente i prelievi di potenza attiva rilevati nelle tre seguenti fasce orarie:

- 1) la fascia oraria F1 corrispondente alla sigla P1;
- 2) la fascia oraria F2 corrispondente alla sigla P2;
- 3) la fascia oraria F3 corrispondente alla sigla P3.

In tal caso siamo in presenza della “rilevazione trioraria”.

Nel caso si visualizzi sul display solo la sigla P3, significa che il contatore non è stato ancora adeguato alla modalità trioraria.